

# スポーツクラブ入会特典



<p><b>ダンロップスポーツクラブ仙台</b></p> <p>有効期限：令和 5 年 3 月 31 日</p> <p><b>入会登録料無料</b></p> <p>●申込時に会員である旨申告 ●会費等は別途必要 ●他のキャンペーン等との併用不可 ●入会時に会員証提示の上本券提出</p> <p>場所 宮城野区小田原3-1-30 ☎ 022-297-0651</p> <p><a href="#">ご紹介ページ</a></p>	<p><b>セントラルウェルネスクラブ北仙台・セントラルウェルネスクラブ24仙台南小泉</b></p> <p>有効期限：令和 5 年 3 月 31 日</p> <p><b>登録手数料無料</b></p> <p>●申込時に会員である旨申告 ●会費等は別途必要 ●入会時に会員証提示の上本券提出 ●他の優待・割引等との併用ができない場合あり</p> <p>☎ 北仙台022-275-8411 南小泉022-788-4777</p> <p><a href="#">ご紹介ページ</a></p>	<p><b>セントラルフィットネスクラブ24仙台・24仙台泉中央・24名取南仙台</b></p> <p>有効期限：令和 5 年 3 月 31 日</p> <p><b>登録手数料無料</b></p> <p>●申込時に会員である旨申告 ●会費等は別途必要 ●入会時に会員証提示の上本券提出 ●他の優待・割引等との併用ができない場合あり</p> <p>☎ 仙台022-266-8855 / 泉022-375-0301 名取022-381-6039</p> <p><a href="#">ご紹介ページ</a></p>
<p><b>Sports Club GrandSport グラン・スポール</b></p> <p>有効期限：令和 5 年 3 月 31 日</p> <p><b>初回月会費・事務手数料 3,410 円⇒無料</b></p> <p>●申込時に会員である旨申告 ●入会時に会員証提示の上本券提出 ●他の優待・割引等との併用ができない場合あり ●会費等は別途必要 ●入会時に会員証提示の上本券提出 ●他の優待・割引等との併用ができない場合あり</p> <p>☎ エグゼー番町 022-395-5910 / 八幡 022-266-8871 / あすと長町 022-308-7477 / 愛子 022-392-8775</p> <p><a href="#">ご紹介ページ</a></p>		

# スクール・講座等割引・入会割引クーポン

\*割引は申込み時点で申出があった場合に限りです



<p><b>ダンロップスポーツクラブ仙台</b> (テニススクール・ゴルフスクール・スイミングスクール)</p> <p>有効期限：令和 5 年 3 月 31 日</p> <p><b>入会登録料無料</b></p> <p>●申込時に会員である旨申告 ●会費等は別途必要 ●入会時に会員証提示の上本券提出 ●他のキャンペーン等との併用不可</p> <p>場所 宮城野区小田原3-1-30 ☎ テニス022-297-1722 / ゴルフ022-297-0651 / スイミング022-297-0678</p> <p><a href="#">ご紹介ページ</a></p>	<p><b>東北福祉大学 仙台元気塾</b></p> <p>有効期限：令和 5 年 3 月 31 日</p> <p><b>ぷらっとフィットネス 初回お試し無料</b></p> <p>●申込時に会員である旨申告 ●入会時に会員証提示の上本券提出 ●他の優待・割引等との併用ができない場合あり</p> <p>場所 宮城野区榴岡2-5-26 仙台東口キャンパス地下1階 ☎ 022-742-2886</p> <p><a href="#">ご紹介ページ</a></p>	<p><b>乗馬クラブクレイン 泉パークタウン</b></p> <p>有効期限：令和 5 年 3 月 31 日</p> <p><b>乗馬体験 1 回コース (45 分騎乗) 受講料 通常 5,500 円のところ 30% OFF の 3,850 円</b></p> <p>●申込時に会員である旨申告 ●会計時に会員証提示の上本券提出 ●レンタル保険代1,860円別途必要 ●他の優待・割引等との併用ができない場合あり</p> <p>場所 泉区明通1-1-17 ☎ 022-342-6342</p> <p><a href="#">ご紹介ページ</a></p>
<p><b>海岸公園馬術場</b></p> <p>有効期限：令和 5 年 3 月 31 日</p> <p><b>ショートコース・ロングコース 料金 3 割引き</b></p> <p>●申込時に会員である旨申告 ●会計時に会員証提示の上本券提出 ●他の優待・割引等との併用ができない場合あり</p> <p>場所 若林区井土字沼向1 ☎ 022-349-5038</p> <p><a href="#">ご紹介ページ</a></p>	<p><b>Dolphin スキューバカンパニー ドルフィン</b></p> <p>有効期限：令和 5 年 3 月 31 日</p> <p><b>PADI オープンウォーター ダイバーコース 会員特別価格</b></p> <p>●申込時に会員証提示の上本券提出 ●他の優待・割引等との併用ができない場合あり</p> <p>場所 泉区泉中央1-9-4-103 ☎ 022-395-8385</p> <p><a href="#">ご紹介ページ</a></p>	<p><b>Noushin 能伸スクール</b></p> <p>有効期限：令和 5 年 3 月 31 日</p> <p><b>入会金無料 (会員及び家族)</b></p> <p>●申込時に会員である旨申告 ●入会時に会員証提示の上本券提出 ●他の優待・割引等との併用ができない場合あり</p> <p>場所 青葉区東照宮2-6-3-101 ☎ 022-718-0543</p> <p><a href="#">ご紹介ページ</a></p>

●料金等は変更になる場合があります。詳しくは各施設へお問い合わせください。

## ■ スポーツクラブ入会特典



本券の利用に係る確認等については  
下記までお問い合わせください

公益財団法人仙台ひと・まち交流財団  
グリーン・パル事業課  
☎ 022-214-1373



本券の利用に係る確認等については  
下記までお問い合わせください

公益財団法人仙台ひと・まち交流財団  
グリーン・パル事業課  
☎ 022-214-1373



本券の利用に係る確認等については  
下記までお問い合わせください

公益財団法人仙台ひと・まち交流財団  
グリーン・パル事業課  
☎ 022-214-1373

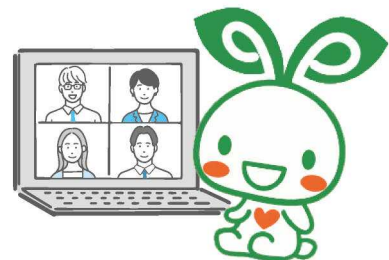


本券の利用に係る確認等については  
下記までお問い合わせください

公益財団法人仙台ひと・まち交流財団  
グリーン・パル事業課  
☎ 022-214-1373



## ■ スクール・講座等割引・入会割引クーポン



本券の利用に係る確認等については  
下記までお問い合わせください

公益財団法人仙台ひと・まち交流財団  
グリーン・パル事業課  
☎ 022-214-1373



本券の利用に係る確認等については  
下記までお問い合わせください

公益財団法人仙台ひと・まち交流財団  
グリーン・パル事業課  
☎ 022-214-1373



本券の利用に係る確認等については  
下記までお問い合わせください

公益財団法人仙台ひと・まち交流財団  
グリーン・パル事業課  
☎ 022-214-1373



本券の利用に係る確認等については  
下記までお問い合わせください

公益財団法人仙台ひと・まち交流財団  
グリーン・パル事業課  
☎ 022-214-1373



本券の利用に係る確認等については  
下記までお問い合わせください

公益財団法人仙台ひと・まち交流財団  
グリーン・パル事業課  
☎ 022-214-1373



本券の利用に係る確認等については  
下記までお問い合わせください

公益財団法人仙台ひと・まち交流財団  
グリーン・パル事業課  
☎ 022-214-1373

